

D

C

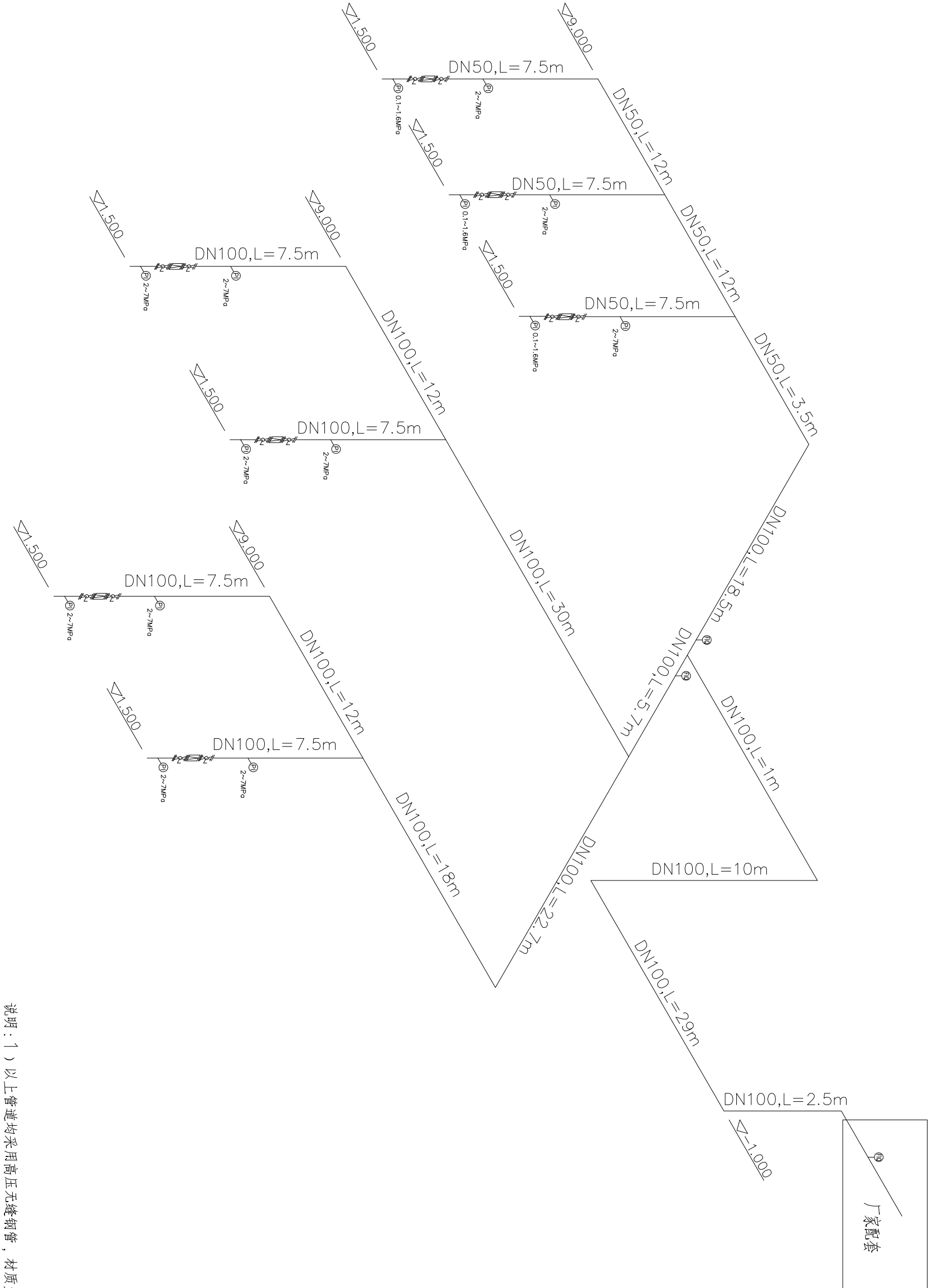
B

C

D

本图的知识产权属中国恩菲工程技术有限公司。未经本公司书面许可，不得擅自修改、复制或提供给非合同约定的项目使用。
The intellectual property of this drawing is reserved by China ENFI Engineering Corporation (ENFI).
This drawing and the information contained herein shall not be modified, copied, duplicated, reproduced or provided to any other uncontracted projects for use without the prior written permission from ENFI.

审核 审核人 审核日期	JOINT APPROVAL					
	专业 SPECIALITY	签字 SIGNATURE	日期 DATE	专业 SPECIALITY	签字 SIGNATURE	日期 DATE



说明：1）以上管道均采用高压无缝钢管，材质为SS304。
2）最大标况流量为3000Nm³/h，厂家可自行复校管径。

变更 REVISIONS				专控图线				工程号				中国恩菲工程技术有限公司			
版次	说明	修改人	审核人	是否	专控	类别	第一类	960	设计阶段	重量	日期	专业	图线规格	比例	所属图号
REVISION	DESCRIPTION	REV	REV	口	图	第二	类	PROJECT NO.	PHASE	WGT (kg)	DATE	SPECIALITY	SIZE	SCALE	DWG TO No.
											2021年4月	工艺	0.5		960-E351-001
															960-E351-001-X

1

2

3

由 Autodesk 教育版产品制作

6

7

未加盖“中国恩菲工程技术有限公司出图专用章”（红章）无效。

1

2

3

由 Autodesk 教育版产品制作

6

7

8